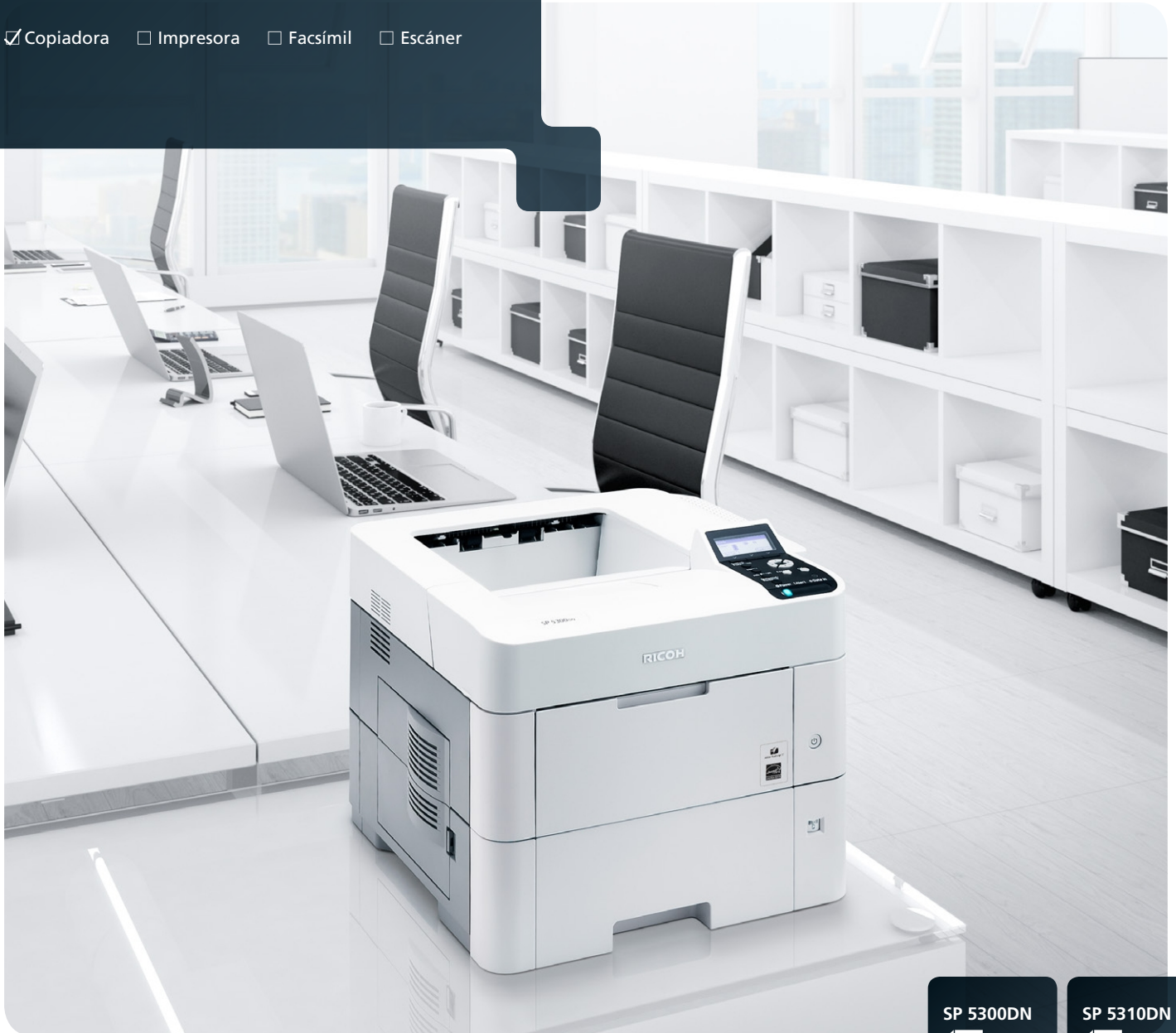


Impresora de Escritorio B&N

RICOH SP 5300DN/ SP 5310DN

Copiadora Impresora Facsímil Escáner

RICOH
imagine. change.



SP 5300DN

52
ppm monocrómico

SP 5310DN

62
ppm monocrómico

Incremente la productividad de impresión con velocidad, conveniencia y seguridad

Usted siempre está tratando de adaptar la información para que se adecúe a su público. Ahora tiene la impresora ideal para hacerlo. Le presentamos la RICOH® SP 5300DN/SP 5310DN, una impresora láser compacta y conveniente que puede satisfacer incluso las mayores cargas de trabajo de los grupos de trabajo de tamaño mediano. Aproveche las rápidas velocidades de impresión para producir más trabajos con rapidez. Proteja los documentos con la autenticación del usuario. Tome ventaja de los consumibles de alto rendimiento e invierta menos tiempo en el mantenimiento, por lo que puede avanzar al siguiente proyecto rápidamente. Lo mejor de todo, puede completar cada tarea de impresión con este dispositivo versátil ya sea desde el escritorio, un gabinete o desde un rincón de la oficina - o incluso desde su teléfono inteligente o tablet - logrando una productividad en cualquier momento y desde cualquier lugar.

Desplace la información impresa rápida y cómodamente

Utilice la SP 5300DN/SP 5310DN para imprimir en blanco & negro facturas, notas, presentaciones, agendas de reuniones, formularios y más, hasta con una velocidad de 62 páginas por minuto, para que pueda compartir información con su público cuando más lo necesite. Utilizando el panel de control intuitivo con LCD de 4 líneas y el teclado verifique la configuración y cambie a y desde los trabajos en pocos minutos. Añada la unidad de disco duro opcional (HDD) para almacenar localmente en el dispositivo los documentos de uso frecuente habilitando la impresión bajo demanda rápida y cómoda. Con una resolución hasta de 1200 x 1200 ppp a la velocidad nominal puede mejorar sus mensajes especiales con imágenes nítidas y texto preciso para causar un excelente impacto cada vez. Coloque esta impresora compacta en casi cualquier lugar, incluso en el escritorio. Intégrela en entornos de oficina, de cómputo basados en servidores o de impresión vía host en red, así como con aplicaciones Macintosh® o Windows®.



Sea productivo en todos los sentidos, todos los días

Las personas lo buscan para obtener información. ¡Hágales esperar demasiado tiempo y empezarán a buscar en otra parte!. Con la SP 5300DN/SP 5310DN puede mantener la información fluyendo sin detenerse mientras realiza el mantenimiento. Aproveche los suministros de alto rendimiento y componentes de ultra larga duración que permiten tener un mínimo de mantenimiento y garantizan el máximo tiempo de funcionamiento y confiabilidad. Con los robustos volúmenes mensuales de impresión puede mantener bajos los costos por impresión. Añada hasta cuatro fuentes de papel ajustables de carga frontal para ampliar la capacidad hasta 2,600 hojas, reduciendo al mínimo las interrupciones para reabastecer el papel. Comience rápidamente con una primera impresión en menos de seis segundos.



Logre un dominio sobre más tipos de trabajos

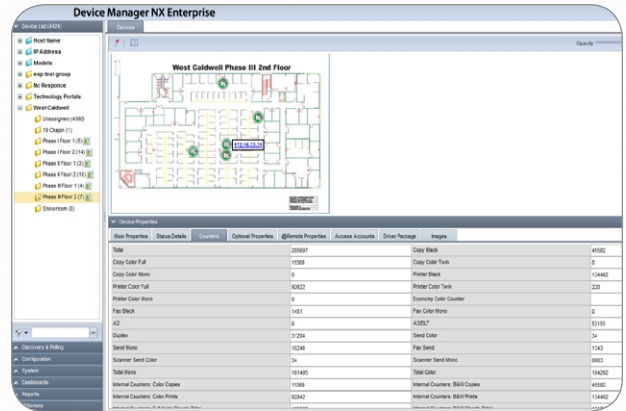
Con los plazos que está por vencer y una gran variedad de proyectos en la cola, usted está buscando una impresora que pueda hacerlo todo. Usted está buscando la conveniencia. Utilice la SP 5300DN/SP5310DN para dar salida a documentos de alta calidad en tamaños de papel hasta 216 x 355.6 mm, y produzca más de su trabajo diario desde un solo dispositivo. Ya sea que esté utilizando la bandeja estándar de papel de 500 hojas o una de las cuatro fuentes de papel de 500 hojas opcionales, puede cambiar fácilmente el tipo de papel ya que el equipo cuenta con un diseño ajustable de carga frontal. Utilice la Bandeja Bypass de 100 hojas para imprimir en papel hasta de 220 g/m², incluyendo una variedad de tipos especiales de papel.



Tome el control de flujos de trabajo de impresión más productivos y confiables

Imprima en cualquier momento, desde cualquier lugar

Imprima lo que quiera, donde quiera, cuando lo necesite. Después de descargar la aplicación RICOH Smart Device Connector o la app RICOH para Google Cloud Print, puede acceder a los documentos directamente desde su teléfono inteligente, tablet o aplicación de la Nube, y enviarlos instantáneamente a la impresora. Además, puede instalar automáticamente y desde cualquier lugar los drivers de impresión utilizando Ricoh Device Software Manager. Recolecte las lecturas de los contadores y automatice las llamadas de servicio con Ricoh @Remote. Y, monitoree o configure el dispositivo con Ricoh Device Manager NC o RicohWeb Image Monitor.



Asegure lo que es más importante

Cuando las personas adecuadas tienen la información correcta, pueden tomar decisiones correctas. Utilice la SP 5300DN/SP 5310DN para garantizar que la información les llega de forma rápida y segura. Aproveche las funciones de autenticación del usuario para conceder o limitar el acceso al dispositivo a través de contraseñas o códigos de facturación. Usted sabrá exactamente cuáles usuarios están utilizando el dispositivo - y qué están imprimiendo. Incluso puede definir cuotas de impresión para frenar la impresión excesiva. Utilice marcas de agua para enmascarar la información confidencial cuando los usuarios no autorizados traten de copiarla. Añada el disco duro opcional para obtener amplias funciones de cifrado y para sobrescribir las imágenes latentes en el disco duro con el Sistema integrado DataOverwriteSecurity (DOSS). Además, ofrece la Impresión Bloqueada, de tal manera que puede mantener los documentos en espera hasta que el usuario autorizado los libere en el dispositivo.



Utilice el mínimo de energía para maximizar su presupuesto

Casi no notará en su oficina a la silenciosa y compacta impresora SP 5300DN/SP 5310DN. Pero sin duda se dará cuenta del enorme impacto que tiene en la reducción de los costos de energía y el costo total de propiedad. Está certificada por ENERGY STAR®, tiene un bajo factor TEC (Consumo Típico de Energía), y cumple con los criterios EPEAT®Plata*. El Sensor Eco Nocturno es sensible a la luz ambiental, apaga la impresora automáticamente cuando las luces de la oficina se apagan. Cuando las luces se encienden de nuevo, la impresora puede encenderse en forma automática. O bien, puede simplemente programar a la impresora para que se apague o se encienda en determinados momentos cada día para controlar los costos de operación. Para ahorrar aún más, puede configurar la impresión dúplex como valor predeterminado y reducir significativamente el consumo de papel.



* La Clasificación EPEAT® Plata es aplicable sólo en los EE.UU.

Para revisar en línea información detallada de las características de nuestras Impresoras de Escritorio B&N visite el sitio www.ricoh-usa.com/products

RICOH SP 5300DN/SP 5310DN

ESPECIFICACIONES DEL SISTEMA



Especificaciones del Motor

RICOH SP 5300DN	# Pieza 407815
RICOH SP 5310DN	# Pieza 407819
Configuración	De Escritorio
Tecnología	Impresión láser electrofotográfica en B&N
Tipo de Tóner	Un solo componente, seco
Panel de Control	LCD de 4 líneas
Velocidad de Impresión en B&N (Carta)	SP 5300DN: 52 ppm SP 5310DN: 62 ppm
Volumen Máximo Mensual	SP 5300DN: 16,600 impresiones SP 5310DN: 16,600 impresiones
Ciclo de Trabajo	SP 5300DN: 250,000 impresiones SP 5310DN: 275,000 impresiones
Salida de la 1ª. Página (Tiempo de)	6 segundos o menos
Calentamiento	SP 5300DN: 21 segundos SP 5310DN: 25.4 segundos
Recuperación del Modo de Suspensión	20 segundos o menos
Resolución de Impresión	Hasta 1200 x 1200 ppp
Capacidad Estándar de Papel	Bandeja 1 x 500 hojas +Bandeja Bypass de 100 hojas
Capacidad Máxima de Papel	2,600 hojas
Capacidad de Salida Estándar	500 hojas (Carta)
Tamaños Soportados de Papel	Bandeja de Papel: 105 x 148 mm - 216 x 255.6 mm Bandeja Bypass: 70 x 148 mm - 216 x 255.6 mm Bandejas Opcionales: 92 x 162 mm - 216 x 255.6 mm
Gramajes Soportados del Papel	Bandeja de Papel, Bandejas Opcionales y En Dúplex: 64 - 120 g/m ² Bandeja Bypass: 60 - 220 g/m ²
Tipos Soportados de Papel	Papel Regular, Papel Delgado, Papel Medio, Grueso, Papel Reciclado, Papel de Color, Papel Especial, Con Membrete, Papel Pre-impreso, Papel Bond, OHP (Transparencias)*, Etiquetas*, Sobres** Automático (estándar)
Dúplex Dimensiones (An x Ln x Al)	420 x 410 x 345 mm (unidad principal)
Peso	18 kg
Consumo de Energía (En Operación)	SP 5300DN: 688 W SP 5310DN: 729 W
Consumo de Energía (Modo de Suspensión)	SP 5300DN: 0.60 W SP 5310DN: 0.70 W
Consumo Típico de Energía (TEC)	SP 5300DN: 2.7 kWh/semana SP 5310DN: 3.3 kWh/semana
Requerimientos de Energía	120V, 60Hz, 12A
ENERGY STAR	Certificada
EPEAT	Plata

*Sólo la Bandeja Bypass

**Sólo la Bandeja Bypass y bandejas de papel opcionales

***Consumo Típico de Energía por el Procedimiento ENERGY STAR

Especificaciones de la Impresora

Velocidad del Procesador	1.46 GHz
Memoria	2 GB de RAM
Disco Duro	320 GB (opcional)
Tipo de Conexión	Estándar: Gigabit Ethernet (1000/100/10BASE-T), USB 2.0 Tipo A x 2, Ranura para Tarjeta SD x 2 Opcional: LAN Inalámbrica IEEE802.11a/b/g/n, Bluetooth, USB 2.0 Tipo B, IEEE1284, Puerto NIC 2 (Servidor de Impresión)

Lenguajes de Impresión	Estándar: PCL5e/6, Adobe® PostScript®3™ Genuino, Impresión Directa de PDF Opcional: XPS PCL: 45 fuentes + 6 fuentes Bitmap + 13 fuentes Internacionales PostScript 3: 136 fuentes TCP/IP (IPv4, IPv6)
Fuentes Soportadas	
Protocolos de Red Soportados	Windows® Vista/7/8.1/10/Server2003/Server 2003R2/Server 2008/Server 2008R2/Server 2012/Server 2012 R2, CPS/XenApp sólo PCL/PS; Mac OS X (10.7 o posterior) sólo PS; UNIX Sun Solaris 9/10, HP-UX 11.x, 11i v2, 11i v3, Red Hat Linux Enterprise V4/V5/V6, SCO OpenServer 5.0.7/6.0, IBM AIX V5L/V5.3/V6.1/V7.1; SAP R/3
Utilidades/Software para la Gestión del Dispositivo	Device Software Manager, Web Image Monitor, Enhanced Locked Print NX, FlexRelease NX, Paquete de Autenticación por Tarjeta, Remote Communication Gate Tipo S, Remote Communication Gate Tipo A, @Remote Connector NX, Device Manager NX Lite/Accounting/Pro/Enterprise, Printer Driver Packager NX
Impresión Móvil	RICOH Smart Device Connector, App RICOH para la Google Cloud Print, Airprint
Otras Funciones de Impresión	Sensor Eco Nocturno, Impresión Directa de PDF, Código de Clasificación, Soporte a Bonjour, Soporte a Windows Active Directory, Soporte a DDNS, Adopción de Fuente Residente PCL, Cambio del Parámetro de Bandeja desde Web Image Monitor, Soporte a 1200 ppp, Driver Universal, Soporte a XPS, Impresora WS, Interfaz LAN Inalámbrica Opcional, Impresión de Página Informativa, Impresión de Poster, Soporte a WPS, Impresión de Muestra/Bloqueada/En Espera/Almacenada/Almacenar e Imprimir*, Importar/Exportar Ajustes de Preferencia, Gestión Centralizada de la Libreta de Direcciones

*Se requiere la Unidad de Disco Duro Opcional

Opciones del Controlador

Tarjeta de Ampliación USB Tipo M19	# Pieza 417566
Tarjeta de Interfaz IEEE 1284 Tipo M19	# Pieza 417596
Tarjeta LAN Inalámbrica Tipo M24 (IEEE802.11a/b/g/n)	# Pieza 407863
Servidor de Dispositivo Opcional Tipo M19 (Puerto NIC 2)	# Pieza 417566
Impresión Directa de XPS Tipo M24	# Pieza 408048
Unidad de Disco Duro Tipo P8 (320GB)	
Tarjeta VM Tipo P8	# Pieza 407864

Funciones de Seguridad

Sistema DataOverwriteSecurity (DOSS) del Disco Duro, Autenticación Windows, LDAP, Básica, 802.1x Cableada y Código de Usuario*; Cifrado de Datos (Libreta de Direcciones, Contraseña de Autenticación, Comunicación SSL, S/MIME, IPsec, Unidad de Disco Duro, SMTP sobre SSL/TLS, SSH, LAN Inalámbrica (WEP/WPA/11i)), Protocolo de Red Activado/Desactivado, Filtrado de la Dirección IP, Tipo Máscara para la Seguridad de Copiado/Datos, Prevención de Copiado No Autorizado, Soporte a Kerberos, Ajuste de Cuota/Límite de la Cuenta, Cifrado y Sobrescritura de los Datos del Disco Duro

*Se requiere la Unidad de Disco Duro Opcional

Opciones de Hardware

Unidad de Alimentación de Papel PB1100	# Pieza 407850
Capacidad de Papel	500 hojas
Tamaños Soportados de Papel	92 x 162 mm - 216 x 355.6 mm
Gramajes Soportados del Papel	64 - 1200 g/m ²
Dimensiones (An x Ln x Al)	380 x 410 x 121 mm
Peso	4 kg
Mesa con Ruedas Tipo M24	
Se necesita cuando se instalan el máximo de cuatro (4) Unidades de Papel opcionales, para una configuración de piso.	
Dimensiones (An x Ln x Al)	Con Sujetadores Anti-vuelco: 778 x 808 x 64 mm Sin Sujetadores Anti-vuelco: 380 x 410 x 64 mm
Peso	11 kg
Gabinete Alto Tipo I	# Pieza 52651
Se recomienda cuando se instalan una (1) o dos (2) Unidades de Alimentación opcionales, para una configuración de piso.	
Dimensiones (An x Ln x Al)	381 x 412 x 508 mm
Peso	10.5 kg
Gabinete Medio Tipo J	# Pieza 52641
Se recomienda cuando se instalan tres (3) Unidades de Alimentación opcionales, para una configuración de piso.	
Dimensiones (An x Ln x Al)	381 x 412 x 254 mm
Peso	6.2 kg

Consumibles y Rendimientos

Cartucho de Impresión Negro MP 601	25,000 impresiones*	# Pieza 407823
(incluye la Botella de Desecho de Tóner)		
Rodillo de Alimentación MP 601	500,000 impresiones	# Pieza 408049
(para la unidad principal)		
Rodillo de Alimentación MP 601P	500,000 impresiones	# Pieza 408050
(para PFU)		

*Valores declarados del rendimiento de acuerdo a ISO/IEC 19752. El rendimiento real puede variar con base al tipo de imágenes impresas y otros factores.

La Ricoh SP 5300DN/SP 5310DN se envía con un tóner de arranque con un rendimiento para 10,000 páginas.

Para una máximo rendimiento y desempeño, recomendamos utilizar piezas y suministros originales Ricoh.

Especificaciones sujetas a cambio sin previo aviso.

Garantía

La Ricoh SP 5300DN/SP 5310DN tiene una garantía contra defectos de fabricación por un período de un año a partir de la fecha de compra. Los consumibles tienen una garantía por un período de 90 días a partir de la fecha de compra o hasta agotarse, lo que ocurra primero. Para obtener más información, por favor consulte los documentos de la garantía que se envían con el producto.

RICOH
imagine. change.

www.ricoh-latinamerica.com

Ricoh Latin America, Inc.

Ricoh® y el Logo Ricoh Logo son marcas registradas de Ricoh Company, Ltd. Todas las demás marcas son propiedad de sus respectivos dueños. ©2016 Ricoh Americas Corporation. Todos los derechos reservados. El contenido de este documento, la apariencia, funciones y especificaciones de los productos y servicios Ricoh están sujetos a cambio de vez en cuando y sin previa notificación. Los productos se muestran con las funciones opcionales. Si bien se ha tenido cuidado de asegurar la precisión de esta información, Ricoh no ofrece ninguna representación o garantía acerca de la exactitud, integridad o adecuación de la información contenida en este material y no se hace responsable por cualquier error u omisión. Los resultados reales pueden variar dependiendo del uso de los productos o servicios, y las condiciones y factores que afecten el rendimiento. Las únicas garantías para los productos y servicios Ricoh son las establecidas en los estatutos explícitos de las garantías que los acompañan.