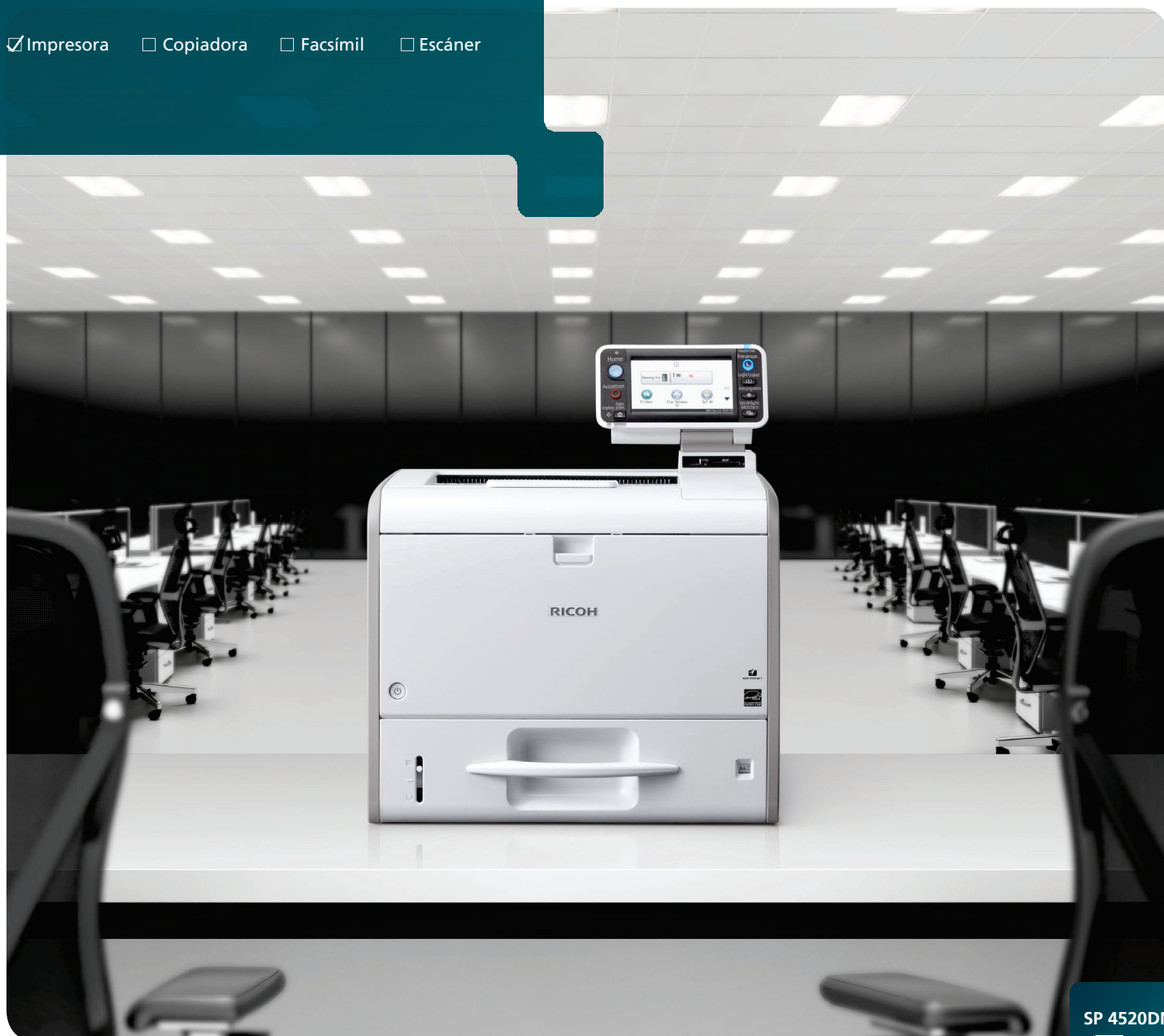


Impresora de Escritorio B&N

RICOH SP 4520DN

Impresora Copiadora Facsímil Escáner

RICOH
imagine. change.



SP 4520DN

42 ppm monocromática

Impresión rápida y de alta calidad que se adapta a su estilo y presupuesto

Usted está listo para trabajar en cualquier momento. Y lo hace rápidamente. Además, sus esfuerzos le facilitan la jornada de trabajo a sus compañeros. ¿No debería esperar lo mismo de su impresora? Elija la RICOH® SP 4520DN - la más reciente en nuestra larga lista de dispositivos innovadores, probada para simplificar la forma de trabajar ya que agiliza el movimiento de la información y lo hace de manera económica. Intégrela en pequeños grupos de trabajo u oficina, e imprima documentos en blanco & negro de alta calidad y a altas velocidades sin comprometer la seguridad. O bien, incluya la impresora compacta y con diversas funciones a la estrategia Ricoh Managed Document Services (MDS) y vea cuánto tiempo y dinero puede ahorrar para su empresa.

Termine más trabajos rápidamente

Usted ha trabajado arduamente en su última gran idea. No hay razón por la que tenga que esperar para verla. La recuperación del modo de suspensión es tan sólo de 10 segundos, y el tiempo de salida de la primera impresión es de menos de siete segundos, por lo que puede imprimir en momentos hasta 42 páginas por minuto con una resolución de 1200 ppp. Añada unidades adicionales de alimentación de papel sin ampliar la estructura del equipo, e incremente la capacidad a 1,600 hojas para producir largos tirajes sin interrupción. Aproveche el controlador robusto y el procesador potente para procesar simultáneamente más trabajos de varios usuarios. En el back office, la Ricoh SP 4520DN maneja hábilmente las aplicaciones de impresión vía host, como UNIX, SAP R/3 e IPDS.



Añada un toque personal a su flujo de trabajo

La impresión no debe ser complicada. A través del panel con pantalla táctil a color inclinable de 4.3" de la Ricoh SP 4520DN, personalice la pantalla de inicio y añada accesos directos para las tareas utilizadas con frecuencia. También puede utilizar el panel para verificar a simple vista el estado del sistema o para navegar entre las principales funciones y proyectos. Añada el navegador de Internet opcional para acceder a páginas web directamente desde el panel de operación. Entonces, imprímalas en el dispositivo para acelerar el tiempo de entrega.



Imprima desde su dispositivo móvil

Los teléfonos inteligentes y las tablets se han convertido rápidamente en una gran parte de nuestra vida diaria - en el hogar y en el trabajo. Para mayor comodidad en la oficina, más trabajadores están realizando tareas directamente desde sus teléfonos y tablets. ¿No sería excelente que también pudieran imprimir desde ellos? Al conectarse a la red de la oficina, utilice la App Ricoh Smart Device Print&Scan e imprima directamente desde su dispositivo Apple® iPhone®, iPad o Android - sin necesidad de instalar drivers de impresión. También puede llevar archivos en un USB/Tarjeta SD e imprimirlos en la Ricoh SP 4520DN.



Descubra el valor de la impresión blanco & negro confiable y de precio accesible

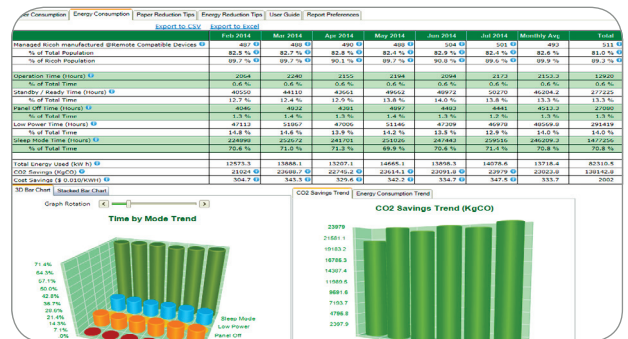
Minimice los riesgos

Controle lo que se imprime - y quien lo imprime. Incorpore la autenticación del usuario directamente en la Ricoh SP 4520DN, por lo que los documentos enviados serán liberados del Disco Duro sólo después de que el usuario haya ingresado una contraseña en el panel táctil. O bien, añada el lector de tarjetas opcional, y utilice tarjetas ID para liberar los trabajos de impresión. Evite otras tipo amenazas que pueden ser desastrosas con el filtrado Direcciones IP, el cifrado de 128 bits, el Cifrado de Datos y el Sistema DataOverwriteSecurity (DOSS) del Disco Duro para codificar o sobrescribir los datos de éste. Asigne hasta 1,000 códigos de usuario para darles seguimiento, así como también para controlar los tipos de trabajos de impresión. Puede incluso fijar cuotas para usuarios específicos, grupos o tipos de trabajos para fomentar la impresión más económica.



Controle las actividades

Eficiencia significa algo diferente para los distintos grupos de trabajo. Determine lo que significa para usted. Vea cómo la Ricoh SP 4520DN está a la altura de otras impresoras de su flotilla, también verifique los niveles de tóner y más con la utilidad Ricoh Device Manager NX. Utilice Ricoh Web Image Monitor para gestionar las colas de impresión y cambiar la configuración. O, monitoree los datos detallados del uso del dispositivo con la herramienta fácil de utilizar Ricoh @Remote, y descubra problemas potenciales antes de que pongan en peligro el rendimiento de impresión.



Fomente la responsabilidad con el medio ambiente

Tal vez sienta que ya tiene suficientes responsabilidades en el trabajo. Si es así, ¿Por qué no nos permite ayudarle a conservar los recursos de energía y proteger el medio ambiente? La Ricoh SP 4520DN incluye de forma estándar la impresión dúplex para reducir papel. Active el Sensor ECO Nocturno para apagar la impresora en la noche, tal como usted lo hace. O, puede programarla para apagarse en horas determinadas para reducir el consumo de energía cuando la oficina está cerrada o cuando no hay mucho movimiento. Además, el dispositivo cumple con los criterios de EPEAT® Plata* - un sistema de calificación ecológica global para productos electrónicos - y está certificado con los estándares más recientes de ENERGY STAR™. Además, con el programa de Ricoh para el reciclaje del contenedor/cartucho de tóner, puede devolver todos los contenedores y cartuchos de tóner vacíos de la marca Ricoh a nuestro proveedor de reciclaje.



Simplifique el mantenimiento

Usted está buscando una impresora confiable que pueda producir hasta 10,000 imágenes por mes. Con los consumibles de alto rendimiento y una gran cantidad de controles de administración remota, puede estar seguro que su impresora siempre funcionará cuando más lo necesite. Igual de importante, también se ha reducido el costo por página, así que usted puede producir documentos en blanco & negro de alta calidad con una mínima interrupción para elevar al máximo su inversión.



* La calificación EPEAT Plata es aplicable sólo en los EE.UU.

Ricoh SP 4520DN

ESPECIFICACIONES DEL SISTEMA

Especificaciones del Motor

Configuración	De Escritorio
Tecnología	LED
Color/B&N	Blanco & Negro
Proceso de Impresión	Impresión Electrofotográfica
Tipo de Tóner	Un solo componente, en seco
Velocidad de Impresión B&N (Carta)	42 ppm
Máximo Volumen Mensual	10,000 impresiones
Máximo Ciclo de Trabajo Mensual	150,000 impresiones
Salida de la Primera Página	5 segundos
Tiempo de Calentamiento	17 segundos
Resolución de Impresión	Hasta 1200 x 1200 ppp
Capacidad Estándar de Papel	Bandeja de 500 hojas x1 + Bandeja Bypass de 100 hojas
Máxima Capacidad de Papel	1,600 hojas
Capacidad Estándar de Salida	250 hojas
Tamaños Soportados de Papel	Bandeja de Papel: 100 x 148 - 216 x 356 mm Bandeja Bypass: 60 x 127 - 216 x 900 mm
Gramajes Soportados del Papel	Todas las Bandejas: 52 - 162 g/m ² Dúplex: 52 - 162 g/m ²
Tipos Soportados de Papel	Regular, Reciclado, Grueso, OHP (Transparencia), Con Membrete, Pre impreso y Sobres Automático (estándar)
Dúplex	
Consumo de Energía (En Funcionamiento)	573.2 W
Consumo de Energía (Modo de Suspensión)	Menos de 1 W
Consumo Típico de Energía (TEC)	1.752 kWh/semana
Recuperación del Modo de Suspensión	9.9 segundos
Requerimientos de Energía	120 V, 60Hz, 10A
Dimensiones (An x Ln x Al)	370 x 392 x 427 mm
Peso	15.5 kg
ENERGY STAR	Certificado
EPEAT	Plata

Especificaciones del Controlador

Velocidad del Procesador	533 Mhz
Memoria (Estándar/Máxima)	512 MB/1 GB de RAM
Unidad de Disco Duro	320 GB (opcional)
Máximo de Documentos Almacenados	950 archivos (se requiere del Disco Duro)
Máximo de Páginas Almacenadas	9,000 páginas (se requiere del Disco Duro)
Tipo de Conexión	Estándar: Gigabit Ethernet (1000/100/10BASE-T), USB 2.0, USB 2.0 Host Opcional: IEEE1284, IEEE802.11a/b/g/n Standard: PCL6/5e, Adobe® PostScript®3™, PDF Directo Opcional: IPDS*, XPS
Lenguajes de Impresión	PCL6: 45 fuentes, PCL5: 45 fuentes + 13 fuentes Internacionales, PostScript3: 136 fuentes, IPDS: 108 fuentes (opcional) TCP/IP (IPv4, IPv6)
Soporte a Fuentes	
Protocolos de Red	
Sistemas Operativos Soportados	Windows XP/Vista /7/8/8.1/Server2003/2008/2008R2/2012/2012R2, MacOS (X10.5 o posterior) sólo PS; Filtros UNIX para Sun Solaris, HP-UX, Red Hat Linux, SCO OpenServer, IBM AIX; SAP R/3; Citrix Presentation Server 4.5/Citrix XenApp 5.0, 6.0, 6.5; IBM iSeries/AS/400®*
Utilidades para la Gestión del Dispositivo	@Remote, SmartDeviceMonitor, Device Manager NX, Web SmartDeviceMonitor, Web Image Monitor

*Se requiere el Disco Duro y memoria opcional.
**Se requiere IPDS opcional.

Funciones de Impresión

Impresión Programada*, Continuar Automáticamente, Almacenar y Saltar Trabajo con Error, Código de Clasificación, Impresión Directa de PDF, Impresión de Muestra/En Espera/Almacenada y Bloqueada*, Control de Copiado No Autorizado, Impresión de Póster, Clasificación, Modo de Ahorro de Tóner
*Se requiere del Disco Duro.

Opciones del Controlador

Disco Duro Opcional Tipo P1
Unidad de Memoria Tipo N 1.0 GB
Unidad de Navegador Tipo P1
Unidad IPDS Tipo P1
Impresión Directa XPS Opcional Tipo P1
Tarjeta VM Tipo W
Unidad de Interfaz IEEE802.11a/b/g/n Tipo O
Tarjeta de Interfaz IEEE 1284 Tipo A

Funciones de Seguridad

Autenticación del Usuario y del Administrador*, Bloquear a Usuario, Cierre Automático de Sesión, Protección del Menú, Cifrado de Datos (Libreta de Direcciones/Información de la Autenticación del Usuario/Registro de Trabajos/Documentos Almacenados Temporalmente/Ajustes de la Interfaz de Red/Ajustes del Sistema), Seguridad de Red vía Control de Accesos TCP/IP, Comunicaciones Cifradas utilizando SSL/TLS, IPsec, o IEEE 802.1X; SMNPv3, Autenticación IPP, Cifrado de Autenticación Kerberos, Seguridad de LAN Inalámbrica (WEP, WPA2/ WPA2-PSK), Protección de datos del documentos con Impresión Bloqueada* y Almacenada*, Control de copiado No Autorizado, Sello de Seguridad Obligatorio, Sobre-escritura de Datos * y Cifrado* del Disco Duro.

*Se requiere del Disco Duro.

Opciones de Hardware

Unidad de Alimentación de Papel Pb1060	
Capacidad de Papel	250 hojas
Tamaños Soportados de Papel	100 x 148 - 216 x 356 mm
Gramajes Soportados del Papel	52 - 162 g/m ²
Dimensiones (An x Ln x Al)	370 x 392 x 95 mm
Peso	4.1 kg

Unidad de Alimentación de Papel Pb1070

Capacidad de Papel	500 hojas
Tamaños Soportados de Papel	100 x 148 - 216 x 356 mm
Gramajes Soportados del Papel	52 - 162 g/m ²
Dimensiones (An x Ln x Al)	370 x 392 x 125 mm
Peso	4.5 kg

Gabinete de Altura Ajustable Tipo G

Soporta todas las configuración de la SP 4520DN
Dimensiones (An x Ln x Al) 453 x 491.5 x 552 mm
Peso 19 kg

Consumibles & Rendimientos

Cartucho de Impresión Mp401	Rendimiento
SP 4500HA	10,400 páginas*

*6% de cobertura, 3 páginas/trabajo. Los rendimientos reales pueden variar de acuerdo a las imágenes impresas y otros factores.

La Ricoh SP 4520DN se envía con un tóner de arranque con rendimiento de 10,400 páginas (6% de cobertura, 3 páginas/trabajo).

Para un máximo desempeño y rendimiento, recomendamos utilizar piezas y suministros originales Ricoh.

Especificaciones sujetas a cambio sin previo aviso.

RICOH
imagine. change.

www.ricoh-latinamerica.com

Ricoh Latin America, Inc.
Ricoh® y el Logo Ricoh Logo son marcas registradas de Ricoh Company, Ltd. Todas las demás marcas son propiedad de sus respectivos dueños. ©2014 Ricoh Americas Corporation. Todos los derechos reservados. El contenido de este documento, la apariencia, funciones y especificaciones de los productos y servicios Ricoh están sujetos a cambio de vez en cuando y sin previa notificación. Los productos se muestran con las funciones opcionales. Si bien se ha tenido cuidado de asegurar la precisión de esta información, Ricoh no ofrece ninguna representación o garantía acerca de la exactitud, integridad o adecuación de la información contenida en este material, y no se hace responsable por cualquier error u omisión. Los resultados reales pueden variar dependiendo del uso de los productos o servicios, y las condiciones y factores que afecten el rendimiento. Las únicas garantías para los productos y servicios Ricoh son las establecidas en los estatutos explícitos de las garantías que los acompañan.

R3515

